

森林と人 職・住・遊・学 圏域づくり

広域

# とねぬまた

令和4年11月1日

第151号

発行者 利根沼田広域市町村圏振興整備組合 所在地 〒378-0051沼田市上原町1801番地2 ☎0278(22)3691

## 第48回郷土の芸能祭

11月27日（日） 10：00開演

利根沼田文化会館 大ホール



## 第46回郡市民芸術文化作品展

11月25日（金）～ 27日（日）

利根沼田文化会館 各会場





# 秋季全国火災予防運動

『お出かけは マスク戸締まり 火の用心』

令和4年11月9日（水）から15日（火）まで「秋季全国火災予防運動」が実施されます。

皆さまのご家庭でも、この機会に「いのちを守る10のポイント」を確認しましょう。

## 4つの習慣



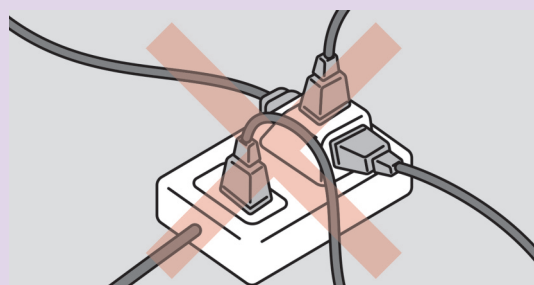
①寝たばこは絶対にしない、させない



②ストーブの周りに燃えやすいものを置かない

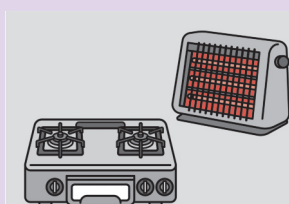


③こんろを使うときは火のそばを離れない



④コンセントはほこりを清掃し、 unnecessary プラグは抜く

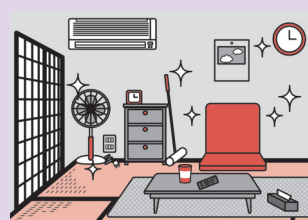
## 6つの対策



①火災の発生を防ぐために、ストーブやこんろ等は**安全装置**の付いた機器を使用する



②火災の早期発見のために、**住宅用火災警報器**を定期的に点検し、10年を目安に交換する



③火災の拡大を防ぐために、部屋を整理整頓し、寝具、衣類及びカーテンは、**防炎品**を使用する



④火災を小さいうちに消すために、**消火器等**を設置し、使い方を確認しておく



⑤お年寄りや身体の不自  
由な人は、**避難経路と  
避難方法**を常に確保し、備えておく



⑥防火防災訓練への参加、戸別訪問などにより、**地域ぐるみの防火対策**を行う

## 令和5・6年度 指名競争入札 参加資格審査の申請について

利根沼田広域市町村圏振興整備組合では、令和5・6年度に本組合が発注する建設工事や測量・設計・調査などの委託事業、物品の購入及び製造等の請負に関わる指名競争入札参加資格審査申請の受付を、令和5年2月1日から行います。

参加を希望される方は、受付期間内に必要書類を添付の上、入札参加資格審査申請書を提出してください。

詳細については、本組合ホームページにてご確認ください。

○受付対象業種

◆工事 ◆コンサル関係 ◆物品・役務関係

○受付期間 令和5年2月1日(水)から28日(火)まで(土・日曜日と祝日を除く)

○受付時間 午前8時30分から午後5時15分まで(郵送の場合は一般書留又は簡易書留により、2月28日(火)必着)

○申請・問い合わせ先

利根沼田広域市町村圏振興整備組合  
事務局 庶務係

TEL 0278 (22) 3691

HP <http://www.oze.or.jp>

## 休日夜間急患診療所をご利用ください

沼田利根医師会では日曜日や祝日などかかりつけ医が休診の時に、風邪や発熱などで具合が悪くなった方を休日夜間急患診療所で診察しています(現在、夜間診療はお休みしております)。新型コロナウイルス感染防止の観点から、受付は電話で対応し、診察はドライブスルーで行い、お薬は院外処方箋でお出ししています。また、令和4年8月からは新型コロナウイルス感染症の抗原検査やPCR検査も実施しています(検査人数には上限があります)。

受診の際は、事前に必ず電話予約をお願いします。  
※保険証、携帯電話を持って自動車でお越しください。

○診察日 日曜日・祝日及び年末年始

※年末年始は12月31日から翌年1月3日までの予定

○診療科目 内科・小児科

○受付時間 午前9時45分から12時まで

○場所 沼田市上原町1801-68

(ZACROSアリーナぬまた(沼田市民体育館)南側)

○電話番号 0278 (24) 1199

※診察日の受付時間のみつながります。

## 巡回診療車運行計画表

【独立行政法人 国立病院機構沼田病院】

市町村名	巡回診療地	開始時間	令和4年		令和5年		
			11月	12月	1月	2月	3月
沼田市	上発知富士見開拓センター 佐山開拓集荷所前	15:40 16:10	1日(火)	6日(火)	10日(火)	7日(火)	7日(火)
沼田市 (白沢町)	生枝集会所前	12:30	10日(木)	15日(木)	12日(木)	9日(木)	9日(木)
沼田市 (利根町)	平原生活改善センター前 追貝原・谷尾宅前	14:10 14:40	10日(木)	15日(木)	12日(木)	9日(木)	9日(木)
	穴原生活改善センター前 小松集会所前	12:40 13:00	1日(火)	6日(火)	10日(火)	7日(火)	7日(火)
	根利集会所前	13:35					
片品村	戸倉・ロッシ松浦前 花咲・鍛冶屋・山太屋商店前	13:30 15:10	10日(木)	15日(木)	12日(木)	9日(木)	9日(木)
みなかみ町 (月夜野)	小和知公民館前	15:20	24日(木)	22日(木)	26日(木)	16日(木)	23日(木)
	大峰集荷倉庫前	13:20	15日(火)	20日(火)	17日(火)	14日(火)	14日(火)
みなかみ町 (水上)	大芦公民館前	13:20					
	北部生活改善センター前 原集古館前	13:40 14:10	24日(木)	22日(木)	26日(木)	16日(木)	23日(木)
	粟沢公民館前	14:50					
みなかみ町 (新治)	上羽場分館前 茅原高齢者会館前	12:30 13:50	15日(火)	20日(火)	17日(火)	14日(火)	14日(火)
	入須川分館前	14:30					
昭和村	大河原集荷所付近	14:50	1日(火)	6日(火)	10日(火)	7日(火)	7日(火)

## ふれあい出張診療 (へき地診療) 予定表

【社会医療法人 輝城会 沼田脳神経外科循環器科病院】

みなかみ町 地区名	診療場所	診療時間	令和4年		令和5年		
			11月	12月	1月	2月	3月
赤谷	赤谷公民館	9:00~ 12:30	15日(火)	20日(火)	17日(火)	21日(火)	14日(火)
入須川	入須川分館	13:30~	8日(火)	13日(火)	10日(火)	14日(火)	7日(火)
		17:00	22日(火)	27日(火)	24日(火)	28日(火)	28日(火)
笠原	笠原生活 改善センター	9:00~	9日(水)	7日(水)	11日(水)	8日(水)	8日(水)
		12:30	30日(水)	21日(水)	25日(水)	22日(水)	22日(水)
東峰	東峰分館	9:00~ 12:30	11日(金)	9日(金)	13日(金)	10日(金)	10日(金)
藤原	北部地区生活 改善センター	9:00~	10日(木)	8日(木)	12日(木)	9日(木)	9日(木)
		12:30	24日(木)	22日(木)	26日(木)	23日(木)	23日(木)
	坂東会館	9:00~ 12:30	4日(金)	2日(金)	6日(金)	3日(金)	3日(金)

# 県民音楽のひろば 群響特別演奏会

～沼田市名誉市民・林柳波のひ孫 小林沙羅 童謡「うみ」を歌う～



2023年2月4日 (土)

14:00開演 (13:00開場)

利根沼田文化会館 大ホール



指揮者

©Takafumi Ueno

太田 弦

ソプラノ

©NIPPON COLUMBIA

小林 沙羅

## ◆チケット発売日

2022年11月23日 (水・祝)

午前9:00～

全席指定

一般 2,000円 学生 500円

## ◆プログラム

- 童謡「うみ」 作詞 林 柳波  
作曲 井上 武士
- 交響曲 第4番 イ長調 作品90「イタリア」  
メンデルスゾーン

※やむを得ない事情により曲目は変更になることもあります。

販売状況や他の曲目は電話にて問い合わせていただくか、ホームページをご覧ください。

【問い合わせ】利根沼田文化会館 (毎週月曜休館日)

TEL: 24-2935 FAX: 60-1633

ホームページ: <http://www.oze.or.jp/~kaikan/>



※新型コロナウイルス感染症の流行状況によっては中止となる場合があります。

## プラネタリウム投影について

### ☆投影予定☆



- 11月 ペルセウス座物語
- 12月 おうし座のはなし
- 1月 オリオン座のはなし
- 2月 ふたご座のはなし

投影日: 毎週土曜日

受付開始 13:30～

投影開始 14:00～



### ○一般投影利用者様へのお願い

- ・マスク着用をお願いします。
  - ・予約は不要です。投影開始までに1階事務室で受付をし、健康状態申告書のご記入をお願いします。
  - ・感染症対策のため大声での会話は控えるようお願いいたします。
- ご理解ご協力のほどよろしくお願いいたします。

### ○団体投影利用者様へのお願い

- ・事前に電話にてご相談ください。(☎24-2935)

【問い合わせ】利根沼田文化会館 (毎週月曜休館日)

TEL: 24-2935 FAX: 60-1633

ホームページ: <http://www.oze.or.jp/~kaikan/>



※新型コロナウイルス感染症の流行状況によっては中止となる場合があります。