

平成26年7月1日

広域

とねぬまた

第109号

発行者 利根沼田広域市町村圏振興整備組合 / 住所 〒378-0051沼田市上原町1,801番地2 ☎0278(22)3691

「まさか!」の火事に住宅用火災警報器



大事な家族を守るために

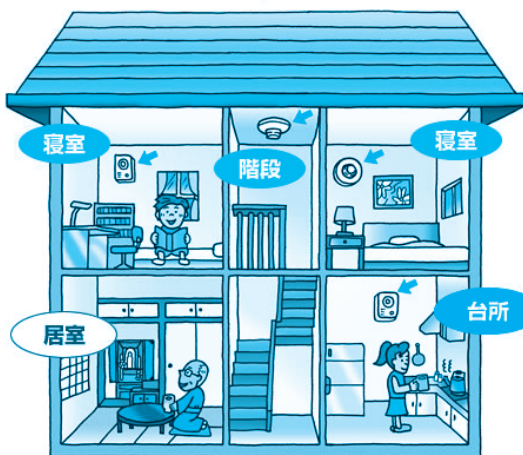
火事は決して他人事ではなく、ごこの家庭にも起こりうることです。「まさか!」の火事の時でも住宅用火災警報器があれば、いち早く火災を知らせてくれます。消防法では、全ての住宅に住宅用火災警報器の設置が義務づけられています。皆さんの家族や財産を守るために、必ず設置しましょう。

■どこで買える?

消防設備取扱店、ホームセンター、家電販売店などで、1個2千円から1万円程度で買うことができます。

■設置する場所は?

就寝中の逃げ遅れを防ぐために寝室と、寝室が2階にある家屋では階段にも設置します。火を使う台所や、居間などにも設置すると、より安心です。



■問い合わせ先

中央消防署
東消防署
西消防署
北消防署
消防本部予防課

(227)(264)(56)(24)

3 4 0 2 1
1 3 0 3 7
3 4 0 0 3
7 9 2 0 4



熱中症を予防しよう！

■熱中症とは

室温や気温が高い場所で、体内の水分や塩分(ナトリウム)などのバランスが崩れ、体温の調整機能が働かなくなり、体温が上昇し、様々な障害をおこす症状のことです。
家の中においても、室温や湿度が高くなると熱中症になる場合がありますので、注意が必要です。

■熱中症の症状

- ・めまい、立ちくらみ、手足のしびれ
- ・頭痛、吐き気、体がだるい、体に力が入らない、集中力や判断力の低下
- ・意識障害、けいれん

■熱中症予防のポイント

- ・部屋の温度をこまめにチェックし、エアコンや扇風機を上手に使い温度調節をしましょう
- ・のどが渇かなくても、こまめに水分補給をしましょう
- ・外出する時は体をしめつけない涼しい服装で、日よけ対策をしましょう
- ・日頃から栄養バランスの良い食事と体力づくりをしましょう

■熱中症になってしまった時は

- ・涼しい場所へ移動し、衣服を緩め、安静に寝かせる
- ・扇風機・うちわなどで風をあて、体を冷やしたり、脇の下や太もものつけねなどを冷やす
- ・飲めるようであれば、水分・塩分を少しずつ何度も取らせる
- ※自分で水を飲めない、意識がない場合は速やかに救急車を要請しましょう



消防レスキュー体験会 参加者募集！



利根沼田広域消防では、小学生以下の子どもたちを対象に「消防レスキュー体験会」を開催します。参加を希望する方は、下記の内容を確認のうえ、中央消防署まで電話で申し込んでください。

日時	8月10日(日) 雨天中止 午前9時30分から11時30分まで
場所	利根沼田広域中央消防署 (沼田市高橋場町2049-1)
対象	小学生以下の子どもとその家族 子ども70名とその家族
定員	綱渡り体験・はしご車搭乗・放水体験・ミニ消防車搭乗など
内容	7月10日(木)から20日(日)まで (先着順です。定員になり次第締め切ります。)
受付	中央消防署 (24) 1734
申込先	中央消防署 (24) 1734

利根沼田ポンプ操法競技会結果



6月1日(日) 沼田公園グラウンドにおいて、群馬県消防協会利根沼田支部主催による利根沼田消防ポンプ操法競技会が開催されました。利根沼田地区の各消防団が参加し、日頃の訓練成果を披露しました。
ポンプ車の部は上位2チーム、小型ポンプの部は上位1チームが8月23日(土) 群馬県消防学校で開催される群馬県大会に利根沼田地区代表として出場します。

■ポンプ車の部

- 優勝 昭和村 第1分団
- 準優勝 沼田市 第1分団第1部
- 第3位 みなかみ町 第2分団

■小型ポンプの部

- 優勝 昭和村 第3分団
- 準優勝 沼田市 第4分団第3部
- 第3位 みなかみ町 第9分団

■個人表彰

(ポンプ車の部)

- 指揮者 石倉秀幸/沼田市第1分団第1部
- 1番員 諸田康幸/昭和村第1分団
- 2番員 飯塚翔大/昭和村第1分団
- 3番員 洪澤崇典/沼田市第1分団第1部
- 4番員 林 義宣/みなかみ町第2分団

(小型ポンプの部)

- 指揮者 小林雅也/昭和村第3分団
- 1番員 大坪伸一/沼田市第4分団第3部
- 2番員 星野孝行/沼田市第4分団第3部
- 3番員 倉澤剛史/昭和村第3分団

個人向け救命講習会 のお知らせ

次の救命講習会の受付を8月1日(金)より開始します。定員になり次第締め切りますので、お早めに申し込みください。

■上級救命講習会 消防本部3階講堂 定員10人

8月31日(日) 午前9時〜午後6時

■普通救命講習会 西消防署 定員10人

9月7日(日) 午前9時〜12時

問い合わせ・申し込みは最寄りの消防署まで

- 中央消防署(24) 1734 / 東消防署(56) 2300
- 西消防署(64) 0002 / 北消防署(72) 4349

平成26年度 利根沼田広域市町村圏振興整備組合職員採用試験のお知らせ

1 採用職種・受験資格及び給料等

職種	勤務内容	受験資格	受験資格欠格者	給料	諸手当
消防士A (消防職) 消防士B (救急救命士)	消防本部又は消防署における消防業務に従事	高等学校卒業程度以上の学力を有すること。 平成元年4月2日から平成9年4月1日までに生まれ、身長160cm以上、体重50kg以上、胸囲が身長のおおむね2分の1以上、視力は矯正視力を含み両眼で0.7以上、一眼でそれぞれ0.3以上で色覚が正常であり、聴力が左右とも正常であること。 採用された場合、利根郡内及び沼田市内に居住し得る者 消防士B(救急救命士)については、上記の外、救急救命士免許を有する者又は平成27年3月末までに取得見込の者	地方公務員法第16条の規定に該当する人 (成年被後見人又は被保佐人、懲戒免職者等)	高校卒(18歳) 140,100円(予定) ※学歴、経歴年数により加算します。	期末手当、 勤勉手当、 寒冷地手当、 通勤手当、 扶養手当、 住居手当、 時間外勤務手当、 特殊勤務手当等 が支給されます。

2 試験方法・試験場所・採用予定人員等

試験区分	試験内容	試験日	試験場所	合格発表	採用予定人員・予定期日
第1次	適性検査 教養試験 文	平成26年9月21日(日) 午前9時より	利根沼田広域消防本部	利根沼田文化会館前の 掲示板への掲示及び 受験者へ通知しま す。	予定人員 消防士A(消防職) 若干名 消防士B(救急救命士) 若干名 予定期日 平成27年4月1日
第2次	体力検査	平成26年10月18日(土) 午前9時より	沼田北小学校 ※利根沼田広域消防本部集合		
	面接	平成26年10月26日(日) 午後0時30分より	利根沼田文化会館		

3 申込手続及び受験に必要な事項

申込書の請求先及び提出先	受付期間	申込書添付書類等	試験日の携行物等
利根沼田広域消防本部 総務課 所在地 沼田市高橋場町2049-1 (利根沼田広域 中央消防署庁舎2階) 電話 0278-22-3133	平成26年7月17日(木)から 平成26年8月7日(木)まで ※土日祝日を除く午前9時から 午後5時までとし、簡単な書類審 査等を行いますので、申込書等は 必ず受験者本人が持参すること。	最終学校の成績証明書……………1通 返信用封筒……………2通 (82円切手添付、宛名明記のもの) ※申込書と受験票へ写真を添付すること。 第1次合格者のみ 健康診断書……………1通 (労働安全衛生規則に定める雇入れ時 の健康診断)	第1次 筆記用具・昼食 第2次 (体力検査) 運動着・運動靴 ※雨天の場合は、 室内用運動靴

巡回診療車運行予定(7月～9月)

市町村名	巡回診療地	開始時間	7月	8月	9月
沼田市	上発知富士見開拓センター	13:50	8日(火)	7日(木)	4日(木)
	佐山開拓集荷所前	14:20			
沼田市 (白沢町)	堂改戸・沢田商店前	9:00	15日(火)	14日(木)	11日(木)
	生枝集会所前	9:10			
沼田市 (利根町)	平原生活改善センター前	10:35	10日(木)	12日(火)	9日(火)
	追貝原・谷尾宅前	11:00			
	小松集会所前	10:00			
	根利集会所前	10:40			
片品村	戸倉・ロッシ松浦前	9:45	10日(木)	12日(火)	9日(火)
	花咲・鍛冶屋・山太屋商店前	13:00			
昭和村	大河原集荷所付近	13:00	8日(火)	7日(木)	4日(木)
みなかみ町 (月夜野)	小和知公民館前	13:50	17日(木)	19日(火)	16日(火)
	大峰集荷倉庫前	14:00			
みなかみ町 (水上)	大芦公民館前	9:40	17日(木)	19日(火)	16日(火)
	北部生活改善センター前(久保)	10:20			
	原集古館前	10:50			
みなかみ町 (新治)	栗沢公民館前	13:00	24日(木)	26日(火)	25日(木)
	上羽場分館前	13:00			
	茅原高齢者会館前	13:10			
	笠原生活改善センター前	13:40			
	東峰分館前	14:10			
入須川分館前	14:30				



6月4日(水)群馬県消防学校訓練場で第38回群馬県消防救助技術指導会が開催されました。県内11消防本部から、救助現場を想定した各種目に出場し、速さと正確性を競いました。
利根沼田広域消防本部は、はしご登はんの種目で優勝し、8月27日(水)千葉県消防学校で開催される第43回全国消防救助技術大会に群馬県代表として出場します。

全国消防救助技術大会出場へ

利根沼田文化会館主催事業案内

アマチュアバンドフェスティバル2014参加者募集

9月7日(日)午後1時開演



利根沼田文化会館小ホール 入場無料

募 集 要 項

応募資格 利根沼田に在住または勤務するアマチュア音楽家。

申込方法 指定の用紙（文化会館窓口並びにホームページよりダウンロード可能）に必要事項を記入のうえ、**7月13日(日)午後5時まで** に文化会館まで提出してください。（参加無料）

※参加希望多数の場合は実行委員会で選考いたします。

※中・高校生の場合は保護者と学校長の許可が必要です。

文化会館のステージでおもいきりバンド演奏をしたい方々、ぜひご応募ください！

※デザイナー(グラフィック、WEB、CG、舞台)、エンジニア(PA、照明、録音、放送)

撮影(スチール、ムービー)などに興味がある方も活動の場としてスタッフへの参加を随時募集しています。

フラネタリウム投影案内

入場無料

★投影予定★

7月:七夕ものがたり

8月:こと座のオルフェウス



★投影時間★

一般投影…毎週土曜日 午後2時から40分間

学習団体投影…休館日以外随時

※投影後、星座早見盤をさしあげます。

※都合により投影が中止になる場合があります。

観覧ご希望の方は問い合わせの上、来館してください。



今年も、利根実業高等学校の生徒からペチュニアの鉢を20鉢いただきました！いつもありがとうございます。

とても鮮やかに咲いていますので、お越しの際はぜひご覧ください。

☆☆☆☆☆☆☆☆☆☆☆☆☆☆☆☆☆☆☆☆☆☆☆☆☆☆☆☆☆☆

主催事業への問い合わせは文化会館へ！

利根沼田文化会館 毎週月曜日休館

〒378-0051 沼田市上原町1801-2

TEL 24-2935

FAX 60-1633

<http://www.oze.or.jp/~kaikan/>

文化会館ご利用の皆さんへお願い

いつもご利用いただきありがとうございます。イベント等で文化会館をご利用いただく際の主催者の方、来館者の方へお願いです。文化会館の駐車台数に限りがあり、近隣私有地や営業店舗等への無断駐車が発生し、所有者の方々に多大なるご迷惑をおかけしております。ご来場の際は乗り合わせやバス等をご利用くださいますようお願いをよろしくお願いいたします。